



PÉLISSANNE

BIEN VIVRE EN PROVENCE

AFMTÉLÉTHON

INNOVER POUR GUÉRIR



PÉLISSANNE

ville ambassadrice
du TÉLÉTHON
2025

LES 4 VILLES AMBASSADRICES



TÉLÉTHON 2025 J-5

AFMTELETHON

**MES MUSCLES
ME LÂCHENT,
VITE, UN TRAITEMENT**

AVEC VOUS, NOUS FERONS BOUGER LES LIGNES

Faites un don
telethon.fr
3637 service
gratuit
appel
payé

france•tv

AFMTELETHON

**MON CŒUR
BAT TROP LENTEMENT
ET TROP MAL**

AVEC VOUS, NOUS FERONS BOUGER LES LIGNES

Faites un don
telethon.fr
3637 service
gratuit
appel
payé

france•tv

AFMTELETHON

**UN TRAITEMENT,
UNE NOUVELLE VIE
POUR NOÉ**

VOTRE DON A FAIT BOUGER LES LIGNES

Faites un don
telethon.fr
3637 service
gratuit
appel
payé

france•tv

AFMTELETHON

**JE VEUX GUÉRIR,
C'EST QUAND
MON TOUR ?**

AVEC VOUS, NOUS FAISONS BOUGER LES LIGNES

Faites un don
telethon.fr
3637 service
gratuit
appel
payé

france•tv

PLAN DE CIRCULATION

SUR LA PÉRIODE D'ORGANISATION

DU TÉLÉTHON



PLAN DE CIRCULATION MODIFIÉ



LE STATIONNEMENT ET LA CIRCULATION SERONT INTERDITS :

Du mercredi 03/12 à 08h00 au mardi 09/12 à 21h00

- ° Parc Roux de Brignoles

Du vendredi 05/12 à 09h00 au samedi 06/12 à 23h00

- ° Rue Wilson
- ° Place Pisavis
- ° Place Cabardel
- ° Rue Carnot
- ° Rue du Four
- ° Rue Foch
- ° Rue Clémenceau
- ° Impasse de la Glacière
- ° Rue de la République (de l'impasse de la Glacière à la rue Wilson)
- ° Allées de Craponne (de la rue Garibaldi à la place Cabardel)
- ° Centre Ancien (place et rue de la liberté, rue des Arrians, rue Bassac, rue Portalet)
- ° Place des Anciens Combattants
- ° Rue Joffre
- ° Rue des Passadouires (de l'entrée du lavoir à la Place Cabardel)

LA CIRCULATION SERA INTERDITE :

Le vendredi 05/12 de 17h00 à 20h00

- ° Allées de Craponne

Du vendredi 05/12 de 09h00 au dimanche 07/12 à 23h00

- ° Boulevard Gambetta

Du vendredi 05/12 de 09h00 au samedi 06/12 à 23h00

- ° Rue Eugène Pelletan

LE STATIONNEMENT SERA INTERDIT :

Du jeudi 04/12 de 10h00 au samedi 06/12 à 21h00

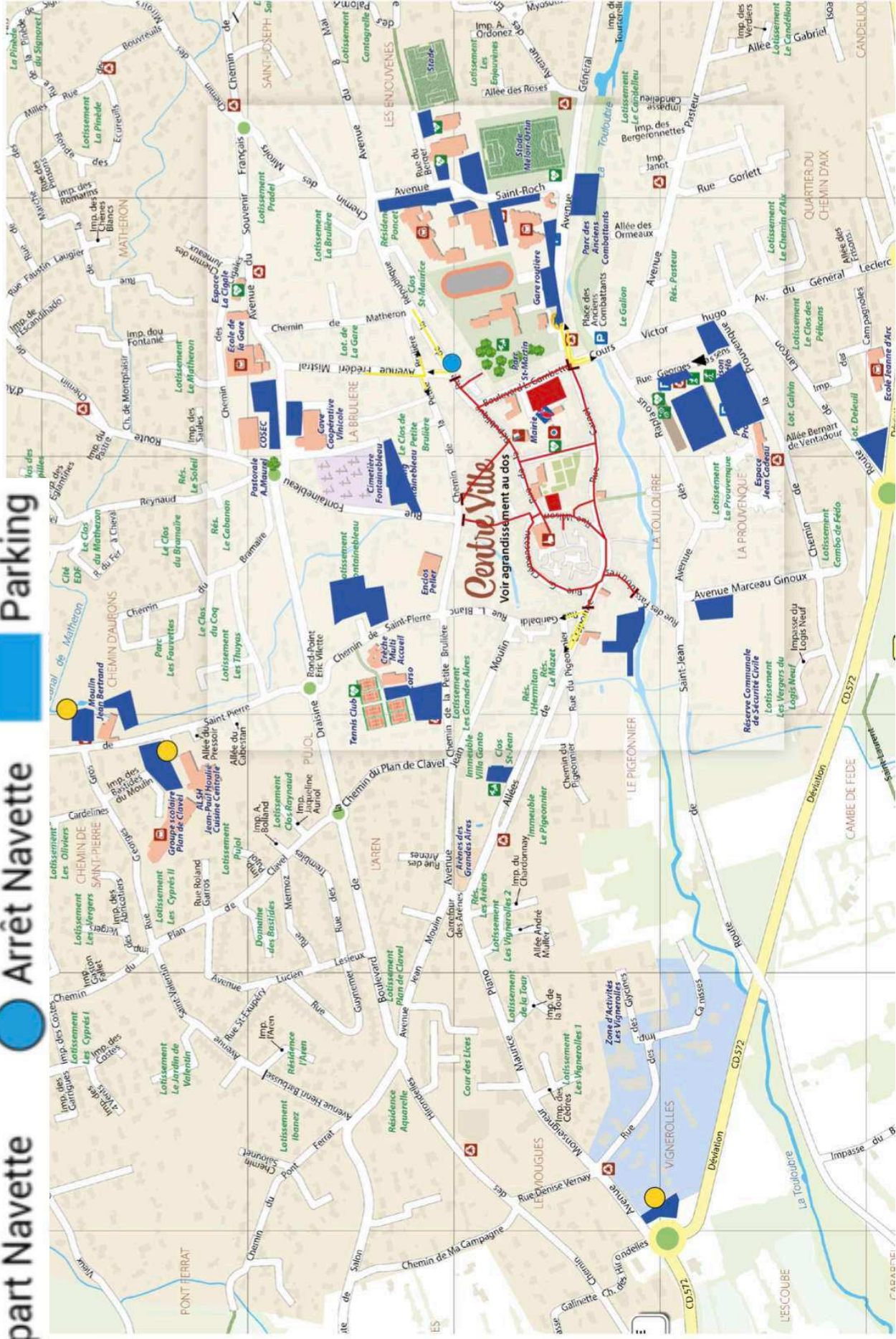
- ° Avenue Général de Gaulle (parking de la CUMA)
- ° Rue Eugène Pelletan

[illegible]



Pair

rking



PLAN DE CIRCULATION MODIFIÉ



LE STATIONNEMENT ET LA CIRCULATION SERONT INTERDITS :

Du mercredi 03/12 à 08h00 au mardi 09/12 à 21h00

- ° Parc Roux de Brignoles

Du vendredi 05/12 à 09h00 au samedi 06/12 à 23h00

- ° Rue Wilson
- ° Place Pisavis
- ° Place Cabardel
- ° Rue Carnot
- ° Rue du Four
- ° Rue Foch
- ° Rue Clémenceau
- ° Impasse de la Glacière
- ° Rue de la République (de l'impasse de la Glacière à la rue Wilson)
- ° Allées de Craponne (de la rue Garibaldi à la place Cabardel)
- ° Centre Ancien (place et rue de la liberté, rue des Arrians, rue Bassac, rue Portalet)
- ° Place des Anciens Combattants
- ° Rue Joffre
- ° Rue des Passadouires (de l'entrée du lavoir à la Place Cabardel)

LA CIRCULATION SERA INTERDITE :

Le vendredi 05/12 de 17h00 à 20h00

- ° Allées de Craponne

Du vendredi 05/12 de 09h00 au dimanche 07/12 à 23h00

- ° Boulevard Gambetta

Du vendredi 05/12 de 09h00 au samedi 06/12 à 23h00

- ° Rue Eugène Pelletan

LE STATIONNEMENT SERA INTERDIT :

Du jeudi 04/12 de 10h00 au samedi 06/12 à 21h00

- ° Avenue Général de Gaulle (parking de la CUMA)
- ° Rue Eugène Pelletan

IMPLANTATION DU VILLAGE TÉLÉTHON

- Sur le plan ci-dessous toutes les activités et animations ayant besoins d'un espace avec une logistique spécifique (barnum / prise électrique / tables / chaises / etc..) sont numérotés.
- Comme vous l'avez déjà fait, toutes les demandes de matériel doivent être envoyées à l'association Péli'thon. Dans la limite de nos capacités et en fonction de la hauteur des soutiens que nous aurons, nous essayerons de satisfaire vos demandes.

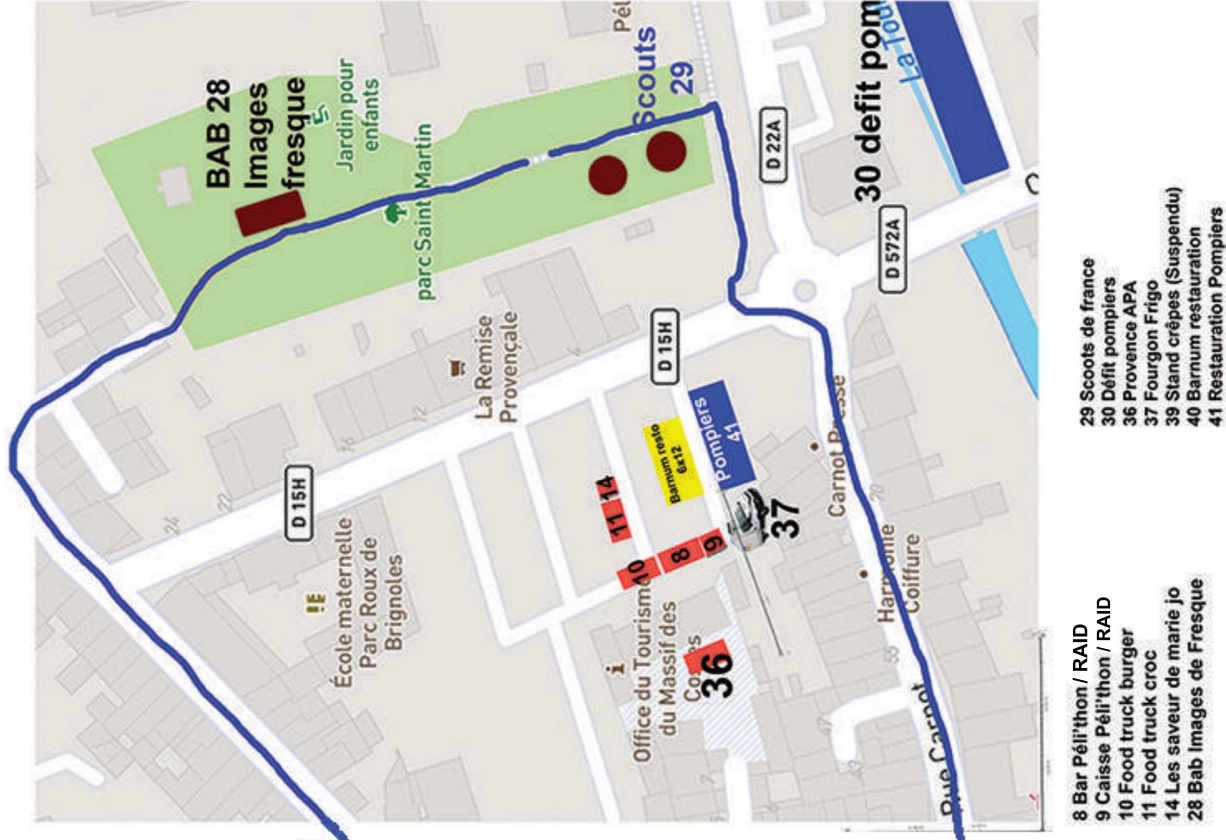
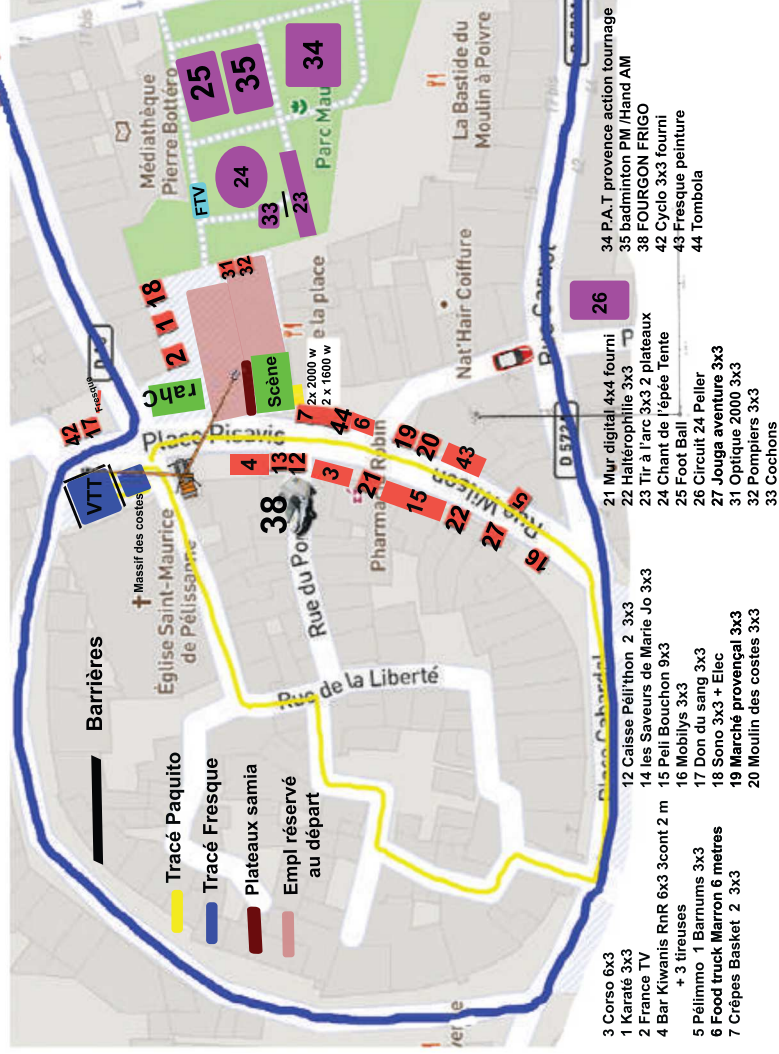
Badminton le 05 de 19h30 nuit du badminton
Hand ball le 07 9h00 à 17h00

Pélessanne Athlétic club Judo le 06 9h00 à 17h00
Bella Asana Yoga 06 9h00 à 13h30

Boxe de 10h30 à 16h30
Rugby Paëla 12h00 à 1400
Danse évason 14h00 à 16h00
Good time Country 15h00 à 17h00
Eveil du coeur 18h00 à 18h45
Pélissan'tiaq le 07 13h30 18h30

Pélirugby le 06 9h00 à 18h00

La boule Pélican le 06 14h30 à 19h00



INSTALLATION LE JOUR J

- Le vendredi 5 dans la matinée le matériel demandé sera livré à proximité de l'espace qui vous est réservé. Une délimitation et une numérotation au sol vous permettrons de vous installer conformément au plan.
- Chaque association ou partenaire prend en charge le montage de son stand et l'aménagement de son espace.

- Pour ceux qui ont fait la demande d'une prise électrique, des coffrets installés par les services techniques de la mairie seront positionnés à proximité de vos emplacements.

Ça sera à vous de fournir :

- *Les rallonges électriques,*
- *Le matériel nécessaire pour l'éclairage de votre espace*
- *Ainsi qu'une boîte pour l'encaissement des recettes de votre animation*

ACCÈS AU VILLAGE LE JOUR J

- Le vendredi 5 entre 9H et 16H, chaque association ou partenaire aura la possibilité d'accéder au village pour livrer du matériel ou de la marchandise avec un véhicule et un seul sur présentation d'un badge spécifique qui sera fourni par la mairie.
- A partir de 16H00 plus aucun véhicule ne devra stationner dans le périmètre du village Téléthon.

PASS DE «PASSAGE»



AFMTÉLÉTHON

INNOVER POUR GUÉRIR



Valable le 05/12 de 09h à 16h

Plaque d'immatriculation : _____

Pour les associations,
uniquement
déchargement,
interdiction de stationner.

À PARTIR DE 18H00

- Vos stands devront être opérationnels pour les premières prises de vues et l'ambiance devra commencer à monter pour être prêt à mettre le feu pour le lancement à 19H00.

PROGRAMME DU TÉLÉTHON

LES GRANDES LIGNES ET DÉFIS



- Pendant les 30H du Téléthon, présence de France Télévision à Pélissanne.
- Sur les 2 jours, 14 directs d'une durée entre 30" à 8' sont programmés.

(Voir document joint)



Sophie
JOVILLAR

france.tv

Les animateurs
qui seront
présents
à Pélissanne



Madjid
KHIAT



Notre
animateur



DÉFILÉ DES ENFANTS DES ÉCOLES



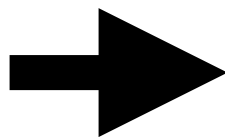
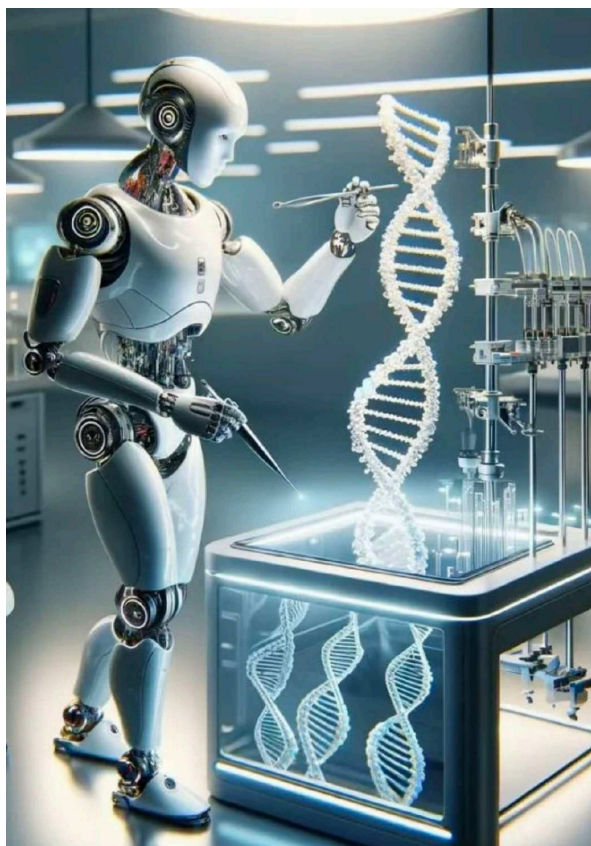
17H30 - Rendez-vous aux Arènes pour le départ du défilé des enfants des écoles.

18H00

DÉPART DU DÉFILÉ EN DIRECTION DE LA PLACE PISAVIS

- Un défilé en musique, coloré et lumineux sur le thème de la recherche médicale et la génétique. Il sera animé par le groupe de Batucada de Pélissanne et du Raplau dei Testu avec en tête du défilé un groupe de motards bikers de Road and Rock suivi de notre mascotte : un « ROBOT CHERCHEUR » qui aura été fabriqué par l'association pélissannaise du Corso Fleuri.
- Les enfants seront sous la responsabilité de leurs parents et seront susceptibles d'être filmés.

LE ROBOT CHERCHEUR



19H00

LANCEMENT DU TÉLÉTHON PÉLISSANNAIS.

- Au centre des enfants des écoles, des associations Pélissannaises et du pays Salon nais, des partenaires et du public, danses et musiques provençales, acrobaties et hymne du Téléthon Pélissannais symboliseront le lancement festif et solidaire de notre Téléthon.
- Un moment fort qui sera mis en lumière par France Télévision et qui rendra compte de la mobilisation de Pélissanne et du Pays Salon nais à la France entière.

SUITE AU LANCEMENT

Départ pour les 30H00

- d'animation,
- de musique,
- de restauration
- de défis

(Sur le site de la ville le programme sera mis à jour)

LES 30H DU DÉFI DE LA FRESQUE



C'est quoi le défi de la fresque ?

- Il s'agit d'une fresque géante de 6m de long et de 1,5m de haut qui est découpée en 3637 morceaux et qui devra être reconstruite pendant les 30H du Téléthon en parcourant un circuit de 1,2km pour aller chercher un ticket (Parc Saint MARTIN) et le rapporter sur le lieu de la reconstruction de la fresque.
- Chaque ticket rapporté permettra de coller un élément de la fresque.

Le circuit de la Fresque



Point de construction
de la fresque

Point de récupération
des tickets

Circuit de la fresque

Comment participer au défi de la fresque ?

- Pour participer au défi, chaque personne devra verser un minimum de 2 jetons (2€) en échange d'un bracelet Téléthon qui permettra d'identifier les participants à ce défi et de valider votre 1er tour sur le circuit.
- Pour tous les tours suivants, nous laissons libre choix à votre générosité et à votre solidarité pour la cause que nous défendons.
- L'objectif étant quand même de faire grimper la cagnotte du Téléthon, nous vous invitons à mettre un jeton dans la cagnotte à chaque tour dans la limite du plafond que vous vous serez fixé.

Faut-il s'inscrire pour participer ?

- Non, vous n'avez pas besoin de vous inscrire.
- Vous venez quand vous voulez et parcourez le nombre de que vous souhaitez?
- Vous pouvez participer en marchant, en courant, en fauteuil roulant, en goélette, à vélo.

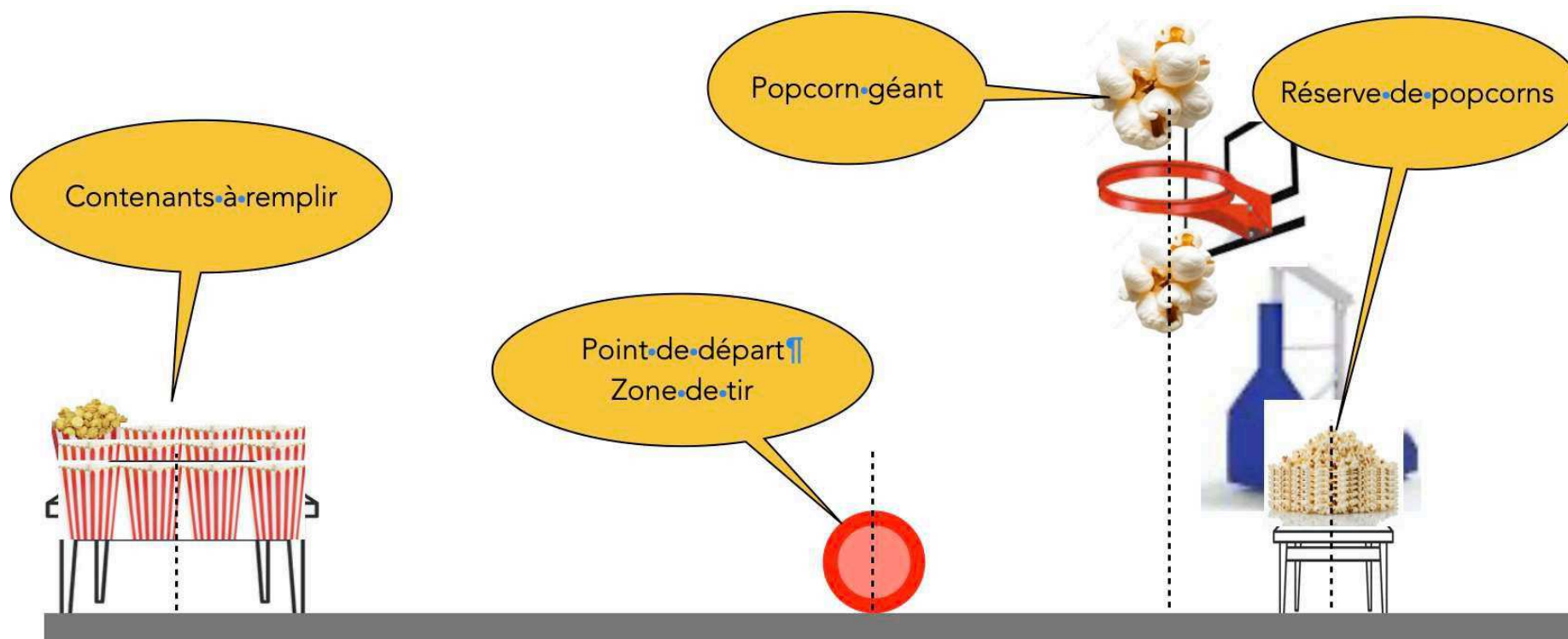
**Le départ du circuit de la fresque se situe devant
l'église au point de construction de la fresque**

LES DÉFIS INTER VILLES AMBASSADRICES



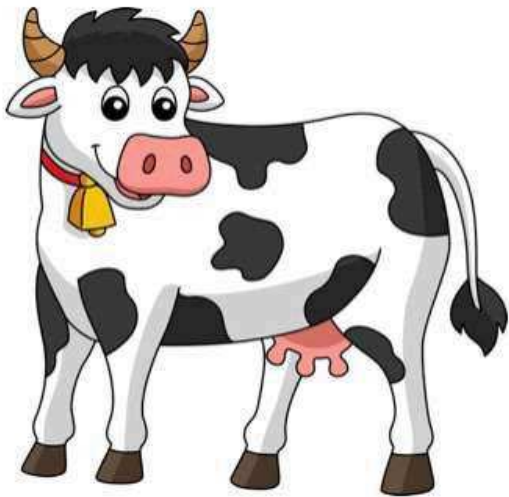
21H45

DÉFI « POP-CORN » CONTRE SUCÉ SUR ERDRE



22H26

DÉFI « TRAITE DE VACHE » CONTRE CARENTAN



22H53

DÉFI « FORCE » CONTRE LES 3 AUTRES VILLES



LES DERNIERS DÉTAILS POUR L'ORGANISATION
DE CES DÉFIS SONT EN COURS DE FINALISATION
CHEZ FRANCE TÉLÉVISION.

ILS VOUS SERONT COMMUNIQUER LE JOUR J
CELA FERA PARTIE DES PETITES SURPRISES

SAMEDI DÈS 10H30, PLACE PISAVIS

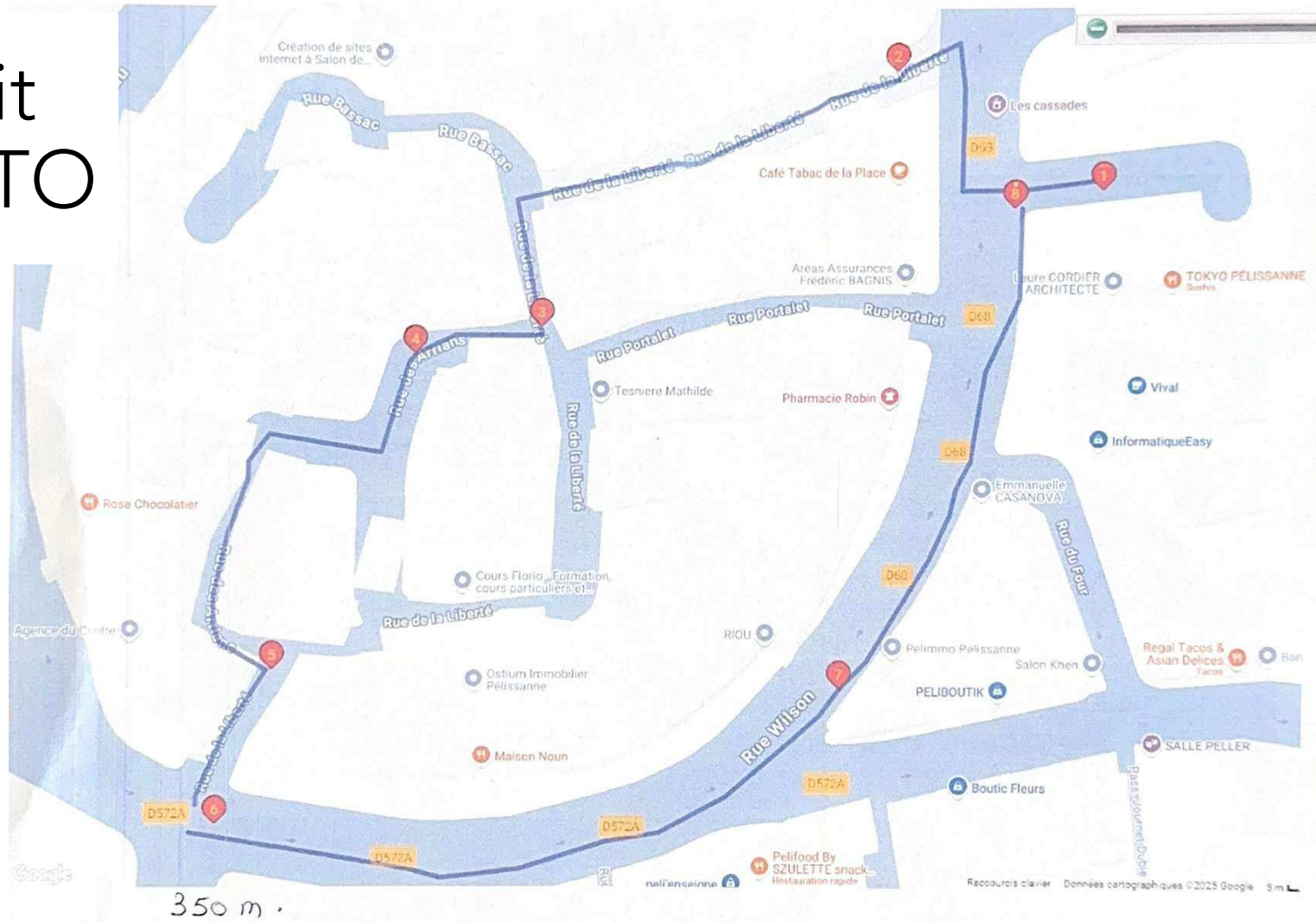
DÉFI

PAQUITO GÉANT

DE 3637_M



Circuit PAQUITO



DESCRIPTIF « PAQUITO »

- Sur une boucle de 370m formée dans le centre du vieux Pélissanne, plus de 700 personnes assises formeront la chaîne du Paquito. Des structures ADN seront portées de mains en mains par les participants qui seront assis. L'objectif sera que l'ensemble de ces structures ADN parcourent une distance de 3637 mètres.

DESCRIPTIF « PAQUITO »

- Les structures ADN pourront partir les unes à la suite des uns en laissant un espace d'une vingtaine de mètres en chaque.
- À partir de 10H30, les ados, adultes se mettent en place de façon à boucler le tour complet de 370m soit un minimum de 700 personnes. Une fois en place, au top départ, les structures ADN seront portées de mains en mains pour effectuer la distance de 3637m.

DESCRIPTIF « PAQUITO »

- Les derniers détails d'organisation du Paquito se feront à l'arrivée de l'équipe de France Télévision avec le réalisateur et les équipes techniques.

SAMEDI DÈS 11H40, PLACE PISAVIS

(Horaire susceptible de légèrement bouger)

TÉLÉTHON DANCING,

La France danse sur une chorégraphie signée
Inès Vandamme et un tube de Santa.

*Nous comptons sur votre mobilisation pour faire voir à la France
que Pélissanne est une ville solidaire et sait relever les défis.*



LES JETONS



MONNAIE DU TÉLÉTHON

POUR LES BARS ET LES ANIMATIONS

1€ LE JETON

- Afin de faciliter les encaissements, ce moyen de règlement sera mis en place pour toutes les animations et pour les bars gérés par l'association Péli'thon.



- Des tickets seront également mis en place pour le règlement de la Gardiane de Taureau.

Vos achats aux Foodtrucks et dans les commerces de Pélissanne (Bars / Restaurants / Commerçants) ne sont pas concernés par les jetons et tickets.

Où acheter les jetons et les tickets ?

Pendant les 30H du TÉLÉTHON, 2 points de vente seront à votre disposition:

- 1 place PISAVIS
- 1 parking Roux de Brignoles (à côté du bar et du point restauration).



Avant le début du défilé, aux arènes, vous pourrez aussi acheter vos jetons.

Les jetons seront conditionnés en paquets de 5 (5€) ou 10 (10€).

Téléthon
je suis solidaire

Les bracelets du TÉLÉTHON ?

Preuve de votre solidarité pour le Téléthon, lorsque vous achèterez vos jetons (sachet de 5 ou 10), un bracelet jaune « Téléthon, je suis solidaire » vous sera remis.

Au cours des 30H à différents moments, notre animateur Kamel demandera aux détenteurs de ces bracelets de se manifester de différentes façon et tous ensemble

Hors achat de jetons, le bracelet sera vendu au prix de 1€

22H30

Fin des animations

Pliage et rangement du matériel

23H

Ouverture de la circulation pour la
récupération de votre matériel